

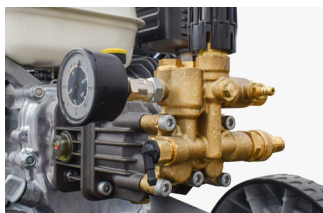
**Thermic 5.1H****CARACTÉRISTIQUES**

• Trois pistons avec revêtement céramique, tête de pompe axiale en laiton avec clapet de dérivation intégré. • Clapets d'aspiration et de refoulement en acier inoxydable. • Moteur à essence sans plomb Honda GP 160 de 5 cv. • Démarrage manuel. • Aspiration de détergent intégrée avec sonde d'aspiration externe. • Régulateur de pression. • Manomètre à glycérine. • Enrouleur de tuyau (en option). • Tuyau d'aspiration avec clapet anti-retour (en option). • Châssis en acier. • Support de tuyau. • Réservoir d'essence de 3,1 l.

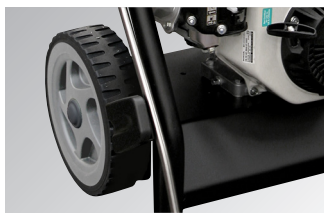
**DONNÉES TECHNIQUES**

	Thermic 5.1H
référence	36113-00077
pression service/max	160/180 bar - 2320/2610 psi
débit max	570 l/h - 2.51 gpm
type de moteur	Honda GP 160
puissance du moteur	5 hp
type de motopompe	BDX/3400 rpm
température entrée max	40°C
dimensions (cm)/poids	70x59x97/37 Kg (81 lbs)

## PLUS



Pompe auto-amorçante linéaire avec trois pistons à revêtement céramique et tête en laiton



Châssis en acier peint avec roues arrière à chambre à air et pied antivibratoire avant pour un positionnement stable, poignée avec poignée ergonomique pour faciliter les déplacements sur tout type de surface







Support latéral pour logement lance et poignée pistolet



Moteur Honda GP 160 essence 5 cv

## ÉQUIPEMENT STANDARD

 <ul style="list-style-type: none"> <li>• 00080-01701 Pistolet M22 - 3/8.</li> </ul>	 <ul style="list-style-type: none"> <li>• 00080-01724 Lance M22 haute/basse pression</li> </ul>	 <ul style="list-style-type: none"> <li>• 00080-03187 Buse h.p 040</li> </ul>	 <ul style="list-style-type: none"> <li>• 00080-02254 Flexible haute pression 8 m</li> </ul>	
---	--	--	---	--

## EN OPTION

<ul style="list-style-type: none"> <li>• 10001-10200 Enrouleur de flexible (flexible non inclu)</li> </ul>	<ul style="list-style-type: none"> <li>• 10002-12275 Flexible d'aspiration avec clapet anti-retour</li> </ul>	<ul style="list-style-type: none"> <li>• 00080-02254 8 m Flexible à haute pression - 3/8" M22 - Ø 1/4" - 210 bar</li> </ul>	<ul style="list-style-type: none"> <li>• 00080-02261 20 m Flexible à haute pression - 3/8" - Ø 5/16" - 400 bar</li> </ul>	<ul style="list-style-type: none"> <li>• 00080-02957 Lance de sablage</li> </ul>
--	---	---	---	--